

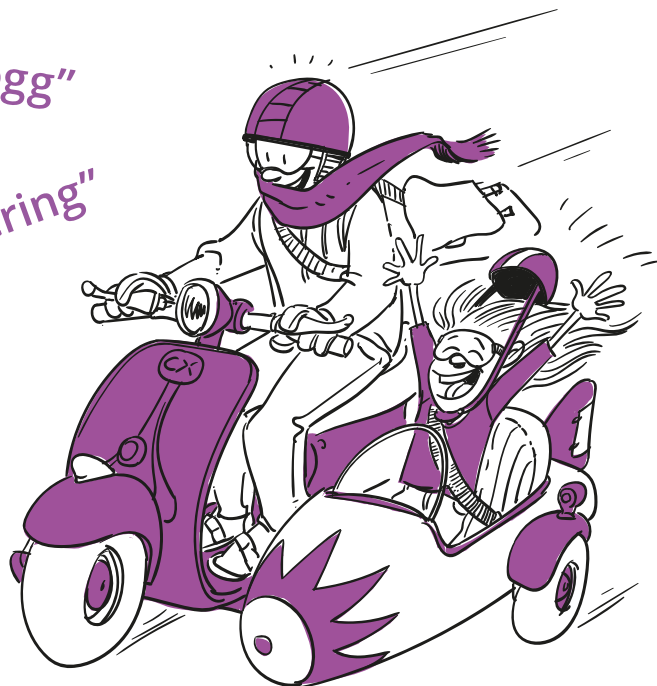
"stafettlogg"

"tilpasset opplæring"

"tidlig innsats"

"tiltak"

"lysglimt"



Bedre tverrfaglig innsats med stafettlogg

Hvert eneste barn fortjener å bli sett. Ingen skal falle utenfor.

Bedre Tverrfaglig Innsats (BTI) er en samarbeidsmodell som skal sikre koordinert innsats fra fagområder overfor barn, unge eller familier som trenger ekstra oppmerksomhet. Conexus Companion forenkler informasjonsflyt og styrker tverrfaglig samhandling mellom de ulike aktørene.

Ansatte i barnehage, skole, helsestasjon og kommunens andre støttetjenester har som fremste formål å sørge for at det enkelte barn får muligheter for en utvikling og utdanning i tråd med barnets forutsetninger.

Hver og en sitter med generell og spesifikk kompetanse for å sørge for at barnet får disse mulighetene, og sammen danner de et profesjonelt nettverk som skal sikre barnets beste.

Conexus Companion er en digital stafettlogg som sikrer en systematisk profesjonell samhandling mellom disse ulike faggruppene, slik at de ivaretar helheten og motvirker oppfølgingsbrudd i tjenesteytelsen.

Personvernet i Conexus Companion er sikret på høyeste mulige sikkerhetsnivå via ID-porten.

Samhandling mellom:

- foresatte
- skole
- barnehage
- helsestasjon
- PP-tjeneste
- logoped
- barnevern
- m.fl.

Conexus Companion setter barnets utvikling og foresattes medvirkning i sentrum.